



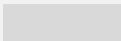
KL og KOMBITs årsoverblik 2020

Hvad viser overblikket?

Årsoverblikket er en oversigt over opgaver, der skal håndteres i alle kommuner i år 2020 på digitaliseringsområdet.

Overblikket er en årsoversigt, der viser, hvornår opgaven falder på året (slide 2) og en oversigt med korte beskrivelser af, hvad opgaven består af (slide 4 og 4)

Opgaver er opdelt efter

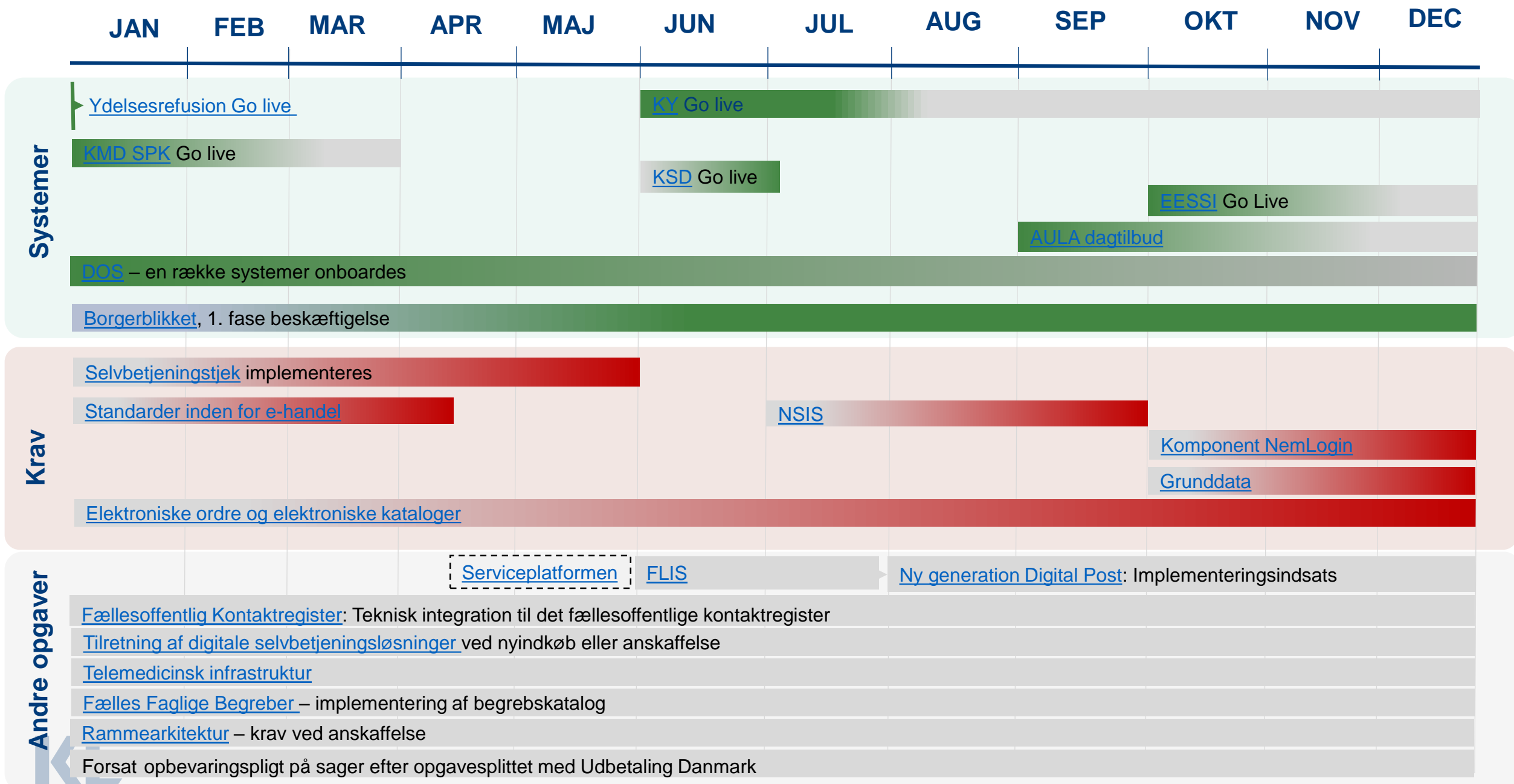
-  Opgaver i forbindelse med systemimplementering
-  Krav som indebærer implementeringsopgaver
-  Andre opgaver, som er vigtige at kommunerne forholder sig til. Det kan være forberedelsesopgaver

Hvad er overblikket baseret på?

- Indholdet er baseret på blandt andet økonomiaftale, udløbere af monopolbruddet, opgaver udledt af politiske aftaler og initiativer
- Overblikket bliver opdateret hvert kvartal. Hold øje med versionshistorikken.
- Årsoverblikket for 2021 udkommer medio 2020.
- Kontakt Marie Aggerstrøm Hansen maah@kl.dk for spørgsmål til overblikket

Nyttige links

- [KOMBITs porteføljeoverblik](#)
- [Status på den fælleskommunale handlingsplan](#)



Systemer og krav med implementeringsopgaver

Emne	Opgave	Link
Ydelsesrefusion	Løsningen for ydelsesrefusion forventet idriftsat januar 2020. Kommunerne skal implementere og integrere løsningen.	Læs mere
KMD SPK	Når Udbetaling Danmark udfaser KMD Socialpension, skal kommunerne overgå til en midlertidig løsning – KMD SPK i første kvartal 2020	Læs mere
DOS – en række systemer onboardes	Digitaliseringsklar opkrævning og systemtilretning (DOS) skal støtte kommunerne i forberedelsen af tilslutning gældsstyrelsens nye inddrivelsessystem PSRM. Den første tilslutning for kommunerne forløber på P-afgifter derefter er det aftalt med Udviklings- og forenklingsstyrelsen, at følgende forretningsområder påbegyndes onboarding fra 2. kvartal 2020: Det fælles bibliotekssystem (FBS) , Det kommunale ydelsessystem (KY) og Det kommunale sygedagpengesystem (KSD).	Læs mere
Borgerblikket, 1. fase beskæftigelse	Der skal via Borgerblikket vise udvalgte sager og ydelser fra beskæftigelsesområdet for borgere inden udgangen af 2020	Læs mere
KSD	Kommunerne skal ibrugtage Kommunernes Sygedagpengesystem (KSD) senest 3. juni 2020.	Læs mere
KY	Implementering af Kommunernes Ydelsessystem (KY) i medio 2020. Implementeringen sker 12 måneder frem.	Læs mere
EESSI	European Exchange of Social Security Information (EESSI) implementeres forventligt I Q4 2020. Håndteringen af de fælleseuropæiske blanketter sker gennem den fælleskommunale sagshåndteringsløsning RINA.	Læs mere
AULA dagtilbud	AULA skal implementeres for dagstilbudsområdet. AULA på dagtilbudsområdet udrulles fra september 2020	Læs mere
Selvbetjeningstjek	Implementering af det fælleskommunale selvbetjeningstjek. Integration af de resterende kommunale løsninger i foråret 2020. KOMBIT varetager dialogen med selvbetjeningsleverandørerne om dette. Kommunerne kan bidrage til processen ved at følge op på, om kommunens løsninger er koblet på selvbetjeningstjekket og ellers efterspørger dette.	Læs mere
NSIS	National standart for identiteters sikkerhed skal være implementeret senest 3. kvartal 2020, hvor NemLogin 3 efter planen sættes i drift	Læs mere
Komponent NemLogin	Dele af NemLogin vil skulle implementeres ultimo 2020. Forud for dette ligger der en opgave i at oprydde og strømline medarbejderidentiteter og brugerretighedsstyringer samt afklaring af kontraktmæssige forhold i forhold til egne relevante tjenester og løsninger, som skal tilpasses	Læs mere
Grunddata	Kommunerne skal omlægge udvalgte eksisterende kommunale fagsystemer, så de trækker på korrekte dataregistre under grunddataprogrammet inden udgangen af 2020.	Læs mere
Standarder inden for e-handel	Offentlige myndigheder skal implementere direktivet om elektronisk fakturering i forbindelse med offentlige udbud i Danmark. For kommunerne har bekendtgørelsen virkning fra den 18. april 2020.	Læs mere
Elektroniske ordre og elektroniske kataloger	Der stilles krav om at e-ordre og e-kataloger bliver baseret på fælleseuropæiske standarder frem for de nuværende danske og at udvalgte indkøbskategorier bliver forpligtende at e-handle. Lovkravene er gældende per 1. januar 2021	Læs mere



Andre udvalgte opgaver og indsatser

Emne	Opgave	Link
FLIS	Dataområderne Skole og Voksen Handicappede releases i en opdateret og moderniseret udgave medio 2020. Dataområderne Økonomi, Personale, Elevfravær, Dagtilbud og FSIII releases forventeligt ultimo 2020	Læs mere
Serviceplatformen – Frozen zone	I forbindelse med genudbuddet af Serviceplatformen vil der være frozen zones i forbindelse med transitionen. Det indebærer at det ikke vil være muligt at lave ændringer, konfigurationer eller trække rapporter i Administrationsmodulet / på Serviceplatformen. Datoerne for Frozen zone 3 Prod / Produktionsmiljø og Frozen zone 3 Exttest / Eksternt testmiljø er under replanlægning.	Læs mere
Næste generation Digital post	Det nye Digital Post medfører, en omlægning, som kræver en større eller mindre indsats afhængig af den enkelte myndigheds kompleksitet og valg. For hovedgruppen af kommuner starter implementeringsforløbet først for alvor til August 2020 og løber ca. 1 år frem. Indtil da handler det om at opbygge fundamentet for en succesfuld omstilling. Digitaliseringsstyrelsen og KL afholder informationsmøder og webinarer og inviterer myndighederne til Digitaliseringsstyrelsens Implementeringsoverblik (DIO), hvor kommunerne fra maj 2020 vil finde konkrete opgavepakker til den lokale implementering.	Læs mere
Fællesoffentlig Kontaktregister	Kommunerne skal sikre en teknisk integration til det fællesoffentlige kontaktregister fra alle systemer, der anvender oplysninger om borgernes email og telefonnummer. Tidspunktet for dette er dog ikke fastlagt endnu.	Læs mere
Tilretning af digitale selvbetjeningsløsninger	Kommunerne skal følge de ændrede fællesoffentlige krav til selvbetjeningsløsninger ved nyindkøb eller væsentlige videreudviklinger. Dog er en del af kravene anbefalinger og bør derfor følges. Læs mere om de forskellige typer af krav og anbefalinger på informationssiden	Læs mere
Telemedicinsk infrastruktur	Implementere telemedicin til KOL-patienter i overensstemmelse med de fælles planer, som region og kommuner aftaler i det enkelte landsdelsprogram indenfor rammerne af sundhedsaftalerne.	Læs mere
Fælles Faglige Begreber – implementering af begrebskatalog	Projektets implementeringsfase finder sted fra januar 2020 til udgangen af 2021. Opgaverne består blandt andet i etablering af national kompetenceudvikling og implementeringsunderstøttende aktiviteter, lancering af fælleskommunal uddata-specifikation og udvikling af løsning til bedre digital infrastruktur på det specialiserede socialområde for voksne.	Læs mere
Rammearkitektur – krav ved anskaffelse	Alle kommuner skal sikre, at der er tilstrækkeligt ressourcer til at stille de rigtige krav ved nyanskaffelser, der indeholder data	Læs mere
Fortsat opbevaringspligt på sager efter opgavesplittet med Udbetaling Danmark	I forbindelse med overførslen af opgaver til Udbetaling Danmark i 2012 og 2015 forblev ansvaret for opbevaring af arkivalier i kommunerne i sager, hvor der fortsat sker udbetaling. Kommunerne har opbevaringspligt på sagerne, så længe der sker udbetaling hos UDK. På nogle sagsområder, kan der forventes at denne dokumentation skal være tilgængelig og fremfindes efter anmodning fra UDK i mange år ud i fremtiden.	